



春苗营养计划



安利公益基金会
Amway Charity Foundation

2600万

中国贫困儿童的营养之痛

这是一个不得不面对的现实。

当我们国家已经被认为全球第二大经济体的时候。“饥饿的孩子”却成为随时可能拨动起中国人最敏感神经的一个群体。

目前，在国家集中连片特困地区所涉及的22个省、680个县、9万所学校，还有2600万学生仍然面临着营养匮乏的困境。据央视等媒体报道，孩子们自带炉灶生火做饭，一日三餐变成了两餐，只有春节才有可能吃上一次肉……他们中，8%患有缺铁性贫血，12%发育迟缓，30%营养不良，记忆力和语言能力落后城市同龄儿童40%，超过70%的孩子每天饿着肚子上课。

在许多城市家长还在因孩子营养过剩而忧心忡忡的时候，这些画面、这些数据让我们看到，在中国经济高速发展的同时，还有另外一种现实。

孩子们在一天天长大，当他们的父母为城市的发展努力贡献时，他们在成长的起跑线上却与同龄人拉开了无法逾越的距离。

让孩子们吃饱吃好，是一个国家、一个社会对孩子的基本承诺。这一切，我们必须面对，因为他们是国家的孩子，也是中国的未来！



周晓娟的午餐：咸菜汤 苞谷饭



周晓娟，云南昭通大关县高桥乡太华村李家坪小学四年级学生，今年10岁。

10岁的周晓娟身高还不到1米2。和许多同龄的孩子一样，她希望每天都能见到爸爸妈妈，吃上他们做的热饭热菜。但爸妈远在广州打工，6岁起，晓娟就带着弟弟妹妹和年迈的爷爷生活在一起。学校里没有厨房，她只能自己生火做饭，咸菜汤，苞谷饭，天天如此。

晓娟最大的心愿就是能够吃上一顿有肉有菜的午餐。





长大只有一次 孩子不能等待

晓娟的故事每天都在发生。

对这些孩子来说，他们的童年所面临的不仅仅是孤独。在无力抗拒的贫困面前，幸福对于他们，或许只是一顿热乎乎的饭菜。

孩子不能等待，他们的成长只有一次。我们早一天做些什么，孩子们就能早一天健康成长。

——国务院发展研究中心研究员、中国发展研究基金会秘书长 卢迈



孩子们需要一个厨房

因为没有厨房……

孩子们只能从家里带来最不容易变质的黄豆、土豆、苞谷、馍馍，每天自己做饭；因为缺乏蒸饭车这样的现代化厨房设备，上百个孩子的饭几个小时才能做好，孩子们一天只能吃上两顿饭，上课时饿得肚子咕咕叫……

补助有了，但如何落实到孩子碗里，又成了问题

2011年末，中央政府推出了160个亿的学生营养改善计划，为贫困地区的学生每天提供3块钱的营养补助。但很多地区因为缺乏厨房等硬件设施，补助经费难以很好地落实到位，3块钱可能变成一袋面包或者一盒饼干等没有营养的加餐，孩子们还是无法吃到热气腾腾、营养均衡的正餐。

厨房，成了解决问题的根本

如何让这些钱真正补到孩子们的碗里，成了社会各界纷纷关注并开始认真思考的一个问题。大家逐渐意识到，要让国家下拨的这160亿真正产生实效，除了建立起严密的监管机制，把控好实施的每一个环节外，更重要的是，孩子们需要一个厨房，一个能真正让营养午餐“落地入口”，补助资金“行之有效”的实施载体。





春苗，让他们拥有一个厨房

2011年，安利公益基金会联合中国关心下一代工作委员会，共同推出“春苗营养计划”。

“春苗营养计划”致力于改善中国农村贫困儿童的营养状况，通过为中国中西部省份农村贫困学校配备“春苗营养厨房”，并培训厨房管理员，帮助孩子们吃上搭配合理、营养均衡的饭菜。

三年间，1700余所春苗营养厨房遍及全国14个省区，110个县，100万贫困儿童的生活因此改变。“春苗营养计划”也成为了全国规模最大、影响力最广泛的厨房公益项目。



春苗, 不仅仅是一个厨房

春苗营养计划, 创新软硬并举的管理模式, 在捐建现代化厨房设备的同时, 重视对贫困地区营养理念、营养知识的传播普及, 组织营养、教育、食品安全等领域的权威专家对2000位厨房管理员进行了关于营养、公共卫生知识、厨房管理等方面的系统培训, 确保孩子们吃得健康、吃得安全。

硬件建设是可以拿钱来投入的, 但是“春苗营养计划”的软件建设是管理理念, 是制度建设, 这才是最重要的, 是用钱或资金建设不了的。

——宁夏教育厅处长 任保辉





用专业的态度做公益

“春苗营养计划”承载着所有关注中国贫困儿童成长的爱心人士的嘱托与期望，始终秉持着专业、严谨的态度，用心做好每一个环节的管理实施工作。

■ **建立项目“四有标准”，保障项目全程专业化运作：**项目前期有调研、项目设计有标准、项目运作有监督、项目成效有评估。

■ **构建四级监督体系：**全国关工委和安利公益基金会，地方政府及地方关工委，志愿者督导队、第三方机构共同参与项目监督过程，保证每一个环节360度无死角。

■ **组建志愿者督导队：**为春苗项目组建了一支1000人的志愿者督导队，每年对每所厨房进行实地督导，监控项目运转情况。

■ **追踪营养改善成效：**聘请北京大学儿童青少年卫生研究所，针对春苗学校学生营养改善情况进行研究和评估，保证项目社会成效。



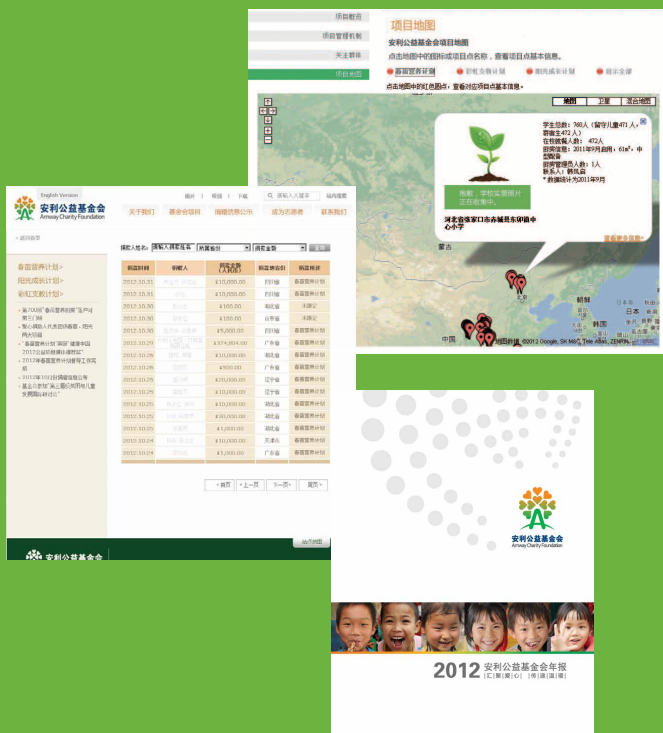
让爱心可以放心

“春苗营养计划”是一项政府与社会共同参与的工作，各方形成合力，互相监督，确保了项目的良性运作及可持续性发展。

“春苗营养计划”尊重每一份爱心，公开接受公众的监督指导，将透明落实到每一个管理实施环节中。

通过官方网站，全面展示厨房档案，发布项目发展地图，公示每一笔爱心捐款，让公众了解“春苗”的每一步发展。

按时发布基金会年报，公示项目收支情况；配套设备公开招标，规范厨房配备标准……这一切，都只为让每一份爱心都可以真正地放心。



2013.9.12 湖南·长沙

主办单位：中国关心下一代工作委员会

安利公益基金会

承办单位：中国关心下一代工作委员会

儿童发展研究中心

中国关心下一代工作委员会

中国关心下一代工作委员会



97.36%

春苗营养厨房设备正常运转率

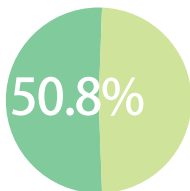
95.73%

学生对饭菜质量认可率

96%

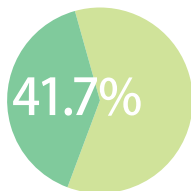
项目整体满意度

智力水平“优秀”和“良好”比例



春苗项目校学生

提升 9%



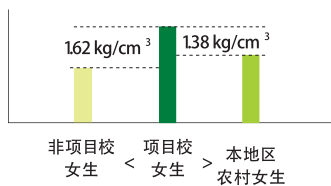
非项目校学生

春苗——看得见的改变

2013年9月12日，“春苗营养计划阶段性成果发布暨农村贫困儿童营养改善模式国际交流会”在湖南长沙举行。来自国务院妇儿工委、教育部、中国疾病预防控制中心营养与食品安全所、英国救助儿童会等单位的领导和专家出席会议并参与研讨。在本次会议上，安利公益基金会发布了春苗营养计划开展三年以来取得的成绩。同时，基金会还与中国关工委联手推出“春苗营养服务行动”，全面推广春苗营养厨房相关软硬件标准，整合资源推广“春苗模式”，搭建起持续解决农村贫困儿童营养问题的新平台。

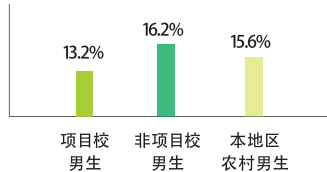


生长发育水平 (劳累尔指数)

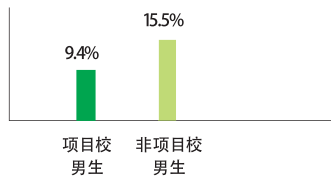


项目校女生高于非项目校女生 $1.62\text{kg}/\text{cm}^3$ ，高于本地区农村女生 $1.38\text{kg}/\text{cm}^3$ 。

营养状况 (消瘦检出率)



健康状况 (两周患病率)



百万儿童的营养“加油站”

北京大学儿童青少年卫生研究所受安利公益基金会委托，针对春苗营养厨房项目校学生的身体改善情况进行了抽样研究和评估。研究显示，标示学生体质、营养状况和健康状况的劳累尔指数、体质量指数、消瘦检出率、两周患病率，均明显优于对照学校及地区平均水平。开展了三年的春苗营养计划，为大家交上了一份满意的答卷。



“这是一个得民心工程，希望认真扎实抓好，抓出成绩来。要高起点谋划、高标准启动、高要求推进、高质量落实。孩子是祖国的未来，培养下一代的首要任务是让他们有健康的体魄。”

——十届全国人大常委会副委员长、中国关心下一代工作委员会主任 顾秀莲

营养改善计划需要政府和社会协同推进，还要根据各地不同的物产情况、交通状况、饮食特点、宗教习惯等因素，因地制宜，就地取材，科学搭配，保证营养。

——教育部财政司副司长
田祖荫

贫困儿童营养问题的解决，需要形成由政府主导、企业支持、民间参与三方合力作用。

——21世纪教育研究院院长
杨东平

农村儿童营养改善项目，除了政府主导作用外，非常需要各种社会组织的主动融入。

——《中国青年报》编委、
共青团新闻中心主任 黄勇



践行者，亦是倡导者

三年春苗项目的实践中，所诞生的不仅是中国最大的厨房公益项目，也创设了一种可推广、可复制的公益模式，即春苗模式。在春苗模式中，安利公益基金会融入了企业现代化的管理理念，通过春苗模式，可以有效地保障学生营养状况的改善可持续，项目的社会成果可持续。

伴随着春苗模式在各地的推广，春苗营养厨房也得到了各地政府更多的认可和支持。

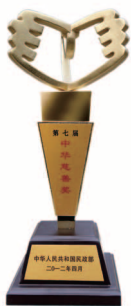
安利公益基金会为项目投入约9000万元，带动地方政府投入的资金超过7亿元，实现了1: 8的公益杠杆。

2013年，春苗营养计划也登上国际慈善舞台，不仅参与“克林顿基金会全球倡议年会”，还得到了Owens Corning等跨国企业的支持。





社会眼中的春苗



2012年4月，“春苗营养计划”获得中国慈善领域最高规格的政府奖项

——中华慈善奖
最具影响力慈善项目



2012年8月获得《南方周末》年度企业社会责任案例奖



2011年12月在“责任之道2011企业社会公益典范国际论坛”上获得“企业社会责任十佳案例”



更多改变，从今天开始

100万儿童，因春苗而改变。但是我们所面对的问题依旧严峻，相对于贫困地区2600万的儿童来说，我们所覆盖的仅仅是3.8%，春苗依然路途漫漫。

2014年—2015年，2000所春苗营养厨房将继续在中国的贫困地区生根发芽，100万像周晓娟这样的孩子，也会因此每天吃到热气腾腾的饭菜，拥有更健康的今天和更有希望的未来。

我们深信，这不是一所简单的厨房，它所肩负的是全社会的爱心与期许，它所改变的是一个个孩子，一个个家庭，一个个贫困的地区，它所投资的，是一个更美好的明天。

安利公益基金会账户

开户银行：中国银行股份有限公司广州分行天河支行

开户名称：安利公益基金会

开户账号：727657754062

中国下一代教育基金会春苗专项基金账户：

开户银行：工商银行北京分行东东南支行

开户名称：中国下一代教育基金会

开户账号：9558850200000406632

长大只有一次
孩子不能等待



地址：北京市东城区东长安街1号东方广场E1座11层

邮编：100738

电话：800-810-8900

400-830-3500

传真：010-85182916

官方网站：www.amwayfoundation.org

电子邮箱：contact@amwayacf.com

微博：<http://weibo.com/acfguanwei>



中国关心下一代工作委员会
China National Committee For The Wellbeing Of The Youth



安利公益基金会
Amway Charity Foundation